

# **Congélateurs** **-30°C / -50°C / -80°C**

## ► **congélateurs compacts verticaux ou coffre**

- régulateur électronique de température avec thermosonde Pt100
- exactitude :  $\pm 1^\circ\text{C}$
- double affichage digital de la température de consigne et de la température réelle, résolution  $1^\circ\text{C}$
- alarme de température optique et acoustique réglable, alarme pré-réglée pour un écart de température supérieur à  $5^\circ\text{C}$  ou en cas de défaillance de l'alimentation électrique
- alarme de température : en cas de défaillance, mémorisation et affichage de la température la plus élevée atteinte
- 3 indicateurs optiques LED : alarme enclenchée, erreur, défaillance alimentation électrique
- alarme alimentée par batterie rechargeable, autonomie 72 heures
- interface RS485 : programmation de la température de consigne à travers un PC
- sortie enregistreur 10 mV (option)
- cuve intérieure en acier inox
- caisson extérieur en acier inox
- porte pleine avec fermeture à clé
- alimentation : 230 V - 50 Hz
- livré sans plateaux et sans accessoires
- en option :  
 rack à tiroir en acier inoxydable,  
 rack à glissières, max. 2 par congélateur pour  
 cuvettes en inox (9 positions tous les 24 mm)

### **Nouveau régulateur à écran tactile couleur**

- écran tactile couleur
- datalogger intégré, lecture des données sur clé USB
- interface Ethernet
- interface intuitive : programmation et surveillance des paramètres faciles et rapides
- aide à la maintenance grâce à la connexion internet
- sécurité par mot de passe pour la protection des réglages



nouveau régulateur à écran tactile couleur



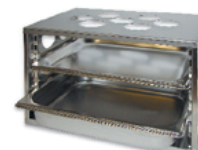
**1** congélateurs verticaux 100 litres



**2** congélateurs coffre 55 litres



**3** rack à tiroirs pour boîtes cryogéniques



**4** rack à glissières avec **5** + **6** cuvettes inox

	100 litres / -50°C	100 litres / -80°C	55 litres / -50°C	55 litres / -80°C
	<b>1</b> congélateurs verticaux		<b>2</b> congélateurs coffre	
capacité	100 litres	100 litres	55 litres	55 litres
température	-10 à -50°C	-50 à -80°C	-10 à -50°C	-50 à -80°C
capacité en racks à tiroirs	rack à 9 tiroirs	rack à 9 tiroirs	rack à glissières 9 positions	rack à glissières 9 positions
capacité boîtes cryo.	81 boîtes cryo	81 boîtes cryo	-	-
dim. int. (l x p x h)	450 x 450 x h500 mm	450 x 450 x h500 mm	560 x 360 x h270 mm	560 x 360 x h270 mm
interface	RS485	RS485	RS485	RS485
sortie enregistreur	0 à 10 mV	0 à 10 mV	0 à 10 mV	0 à 10 mV
dim. ext. (l x p x h)	680 x 730 x h1160 mm	680 x 730 x h1160 mm	850 x 630 x h900 mm	850 x 630 x h900 mm
poids	120 kg	120 kg	100 kg	100 kg
Congélateurs avec régulateur standard	AF50100	AF80100	AF2050	AF2080
Congélateurs avec régulateur à écran tactile et logger	AF50101	AF80101	AF2051	AF2081
accessoires				
racks à tiroirs	AF3013 <b>3</b>	AF3013 <b>3</b>	-	-
racks à glissières	-	-	AF2095 <b>4</b>	AF2095 <b>4</b>
cuvette 1,0 litre pour racks à glissière h20 mm	-	-	AF3005 <b>5</b>	AF3005 <b>5</b>
cuvette 1,7 litre pour racks à glissière h40 mm	-	-	AF3006 <b>6</b>	AF3006 <b>6</b>
cuvette 3,3 litres pour racks à glissière h65 mm	-	-	AF3007	AF3007