

Fioles à vide en verre borosilicaté 3.3



- raccord olive en verre

capacité	col mm	Ø x h mm	référence	Prix HT
100 ml	24	65 x 100 mm	GW1331	
250 ml	35	85 x 155 mm	GW1332	
500 ml	34	105 x 185 mm	GW1333	
1 000 ml	45	135 x 230 mm	GW1334	
2 000 ml	60	166 x 255 mm	GW1335	



- parois épaisses garantissant une meilleure résistance mécanique
- base « à crampons » pour minimiser l'abrasion superficielle
- olive en verre pour tube de raccordement souple de diamètre interne 9 mm

capacité	Ø x h	col	référence	Prix HT
100 ml	64 x 105 mm	24 mm	SW6805	
250 ml	85 x 155 mm	35 mm	SW6807	
500 ml	105 x 185 mm	35 mm	SW6809	
1000 ml	135 x 230 mm	45 mm	SW6812	
2000 ml	166 x 260 mm	60 mm	SW6813	
3000 ml	187 x 335 mm	68 mm	SW6814	
5000 ml	220 x 385 mm	68 mm	SW6815	



- olive en verre Ø 11 mm
- autoclavables
- parois très épaisses : possibilité d'emploi sous vide
- joints de caoutchouc adaptés en option

capacité	Ø x h	Ø col	référence	Prix HT
100 ml	Ø 64 x 105 mm	24 mm	GW4120	
250 ml	Ø 85 x 155 mm	34 mm	GW4121	
500 ml	Ø 105 x 185 mm	34 mm	GW4122	
1000 ml	Ø 135 x 230 mm	45 mm	GW4123	
2000 ml	Ø 166 x 255 mm	60 mm	GW4124	

Fioles à vide de sécurité gainées plastique



- raccord olive en verre

capacité	col mm	Ø x h mm	référence	Prix HT
100 ml	24	65 x 100 mm	GW1341	
250 ml	35	85 x 155 mm	GW1342	
500 ml	34	105 x 185 mm	GW1343	
1 000 ml	45	135 x 230 mm	GW1344	
2 000 ml	60	166 x 255 mm	GW1345	



- raccord olive en verre,

capacité	col mm	Ø x h mm	référence	Prix HT
3000 ml	60	170 x 295 mm	GW1351	
5000 ml	70	185 x 360 mm	GW1352	
10000 ml	70	240 x 420 mm	GW1353	

Fioles à vide forme flacon



- olive en verre Ø 11 mm
- autoclavables
- parois très épaisses : possibilité d'emploi sous vide
- joints de caoutchouc adaptés en option

capacité	Ø x h	Ø col	référence	Prix HT
3000 ml	Ø 170 x 295 mm	58 mm	GW4130	
5000 ml	Ø 185 x 360 mm	68 mm	GW4131	
10000 ml	Ø 240 x 420 mm	70 mm	GW4132	
15000 ml	Ø 255 x 500 mm	70 mm	GW4133	
20000 ml	Ø 290 x 535 mm	70 mm	GW4134	

Fioles à vide avec raccord

Fiole à vide
raccord à vis

PYREX®

VERRE
borosilicaté 3.3

- conformes normes ISO 6556 et DIN 12476
- fioles avec parois épaisses pour la filtration sous vide
- livrées avec connecteur à vis en PTFE pour le raccordement simple et en toute sécurité d'un tube à vide de diamètre interne 9 mm
- bord ciselé pour l'utilisation d'un bouchon en caoutchouc percé



capacité	Ø x h	col	référence	Prix HT
100 ml	64x105 mm	24 mm	SW6851	
250 ml	85x155 mm	35 mm	SW6852	
500 ml	105x185 mm	35 mm	SW6853	
1000 ml	135x230 mm	45 mm	SW6854	
2000 ml	166x260 mm	60 mm	SW6855	
5000 ml	220x385 mm	68 mm	SW6856	

Fioles à vide
raccord cannelé

DURAN GROUP

VERRE
borosilicaté 3.3

- set de montage : olive en PP Ø 9 mm, joints en caoutchouc silicone et EPDM, résistant à +140°C
- autoclavables
- USP Standard
- parois très épaisses : possibilité d'emploi sous vide
- joints de caoutchouc adaptés en option



capacité	Ø x h	Ø col	réf.	Prix HT
100 ml	Ø 64 x 105 mm	24 mm	GW4125	
250 ml	Ø 85 x 155 mm	34 mm	GW4126	
500 ml	Ø 105 x 185 mm	34 mm	GW4127	
1000 ml	Ø 135 x 230 mm	45 mm	GW4128	
2000 ml	Ø 166 x 255 mm	60 mm	GW4129	
Accessoires				
Sets de montage Ø 9 mm, les 10				GW4140

Fioles à vide à col rodé
raccord à vis

LMR®

VERRE
borosilicaté 3.3PYREX
QUICKFIT®
U.K.

- conformes ISO 6556
- connecteur à vis en PTFE : raccordement simple et sécurisé d'un tube à vide de Ø interne 9 mm
- parois et base épaisses : travail sous vide sans risque



capacité	dim.	référence	Prix HT
rodage 19/26			
100 ml	Ø 64 x 107	FBP100 les 2	
rodage 24/29			
100 ml	Ø 64 x 107	FBP101 les 2	
250 ml	Ø 85 x 145	FBP250 les 2	
500 ml	Ø 105 x 172	FBP500 les 2	
1000 ml	Ø 136 x 227	FBP1000 les 2	
rodage 29/32			
250 ml	Ø 85 x 145	FBP251 les 2	
500 ml	Ø 105 x 172	FBP501 les 2	
1000 ml	Ø 136 x 227	FBP1001 les 2	

Fioles à vide forme flacon
raccord cannelé

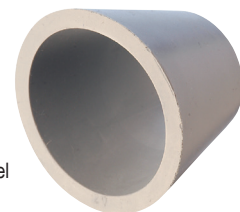
DURAN GROUP

VERRE
borosilicaté 3.3

- set de montage : olive en PP Ø 9 mm, joints en caoutchouc silicone et EPDM, résistant à +140°C
- autoclavables
- USP Standard
- parois très épaisses : possibilité d'emploi sous vide
- joints de caoutchouc adaptés en option



capacité	Ø x h	Ø col	référence	Prix HT
3000 ml	Ø 170 x 295 mm	58 mm	GW4135	
5000 ml	Ø 185 x 360 mm	68 mm	GW4136	
10000 ml	Ø 240 x 420 mm	70 mm	GW4137	
15000 ml	Ø 255 x 500 mm	70 mm	GW4138	
20000 ml	Ø 290 x 535 mm	70 mm	GW4139	
Accessoires				
Sets de montage Ø 9 mm, les 10				GW4140

Joints GUKO en caoutchouc
pour fioles de filtration

- en caoutchouc naturel
- autoclavables
- température maximum +150°C

Ø sup.	Ø inf.	épais.	hauteur	référence	Prix HT
21 mm	12 mm	2,5 mm	18 mm	DN1370	
27 mm	17 mm	3 mm	20 mm	DN1371	
33 mm	21 mm	3 mm	24 mm	DN1372	
41 mm	27,5 mm	4 mm	27 mm	DN1373	
53 mm	33 mm	5 mm	34 mm	DN1374	
68 mm	48 mm	5,5 mm	35 mm	DN1375	
78 mm	58 mm	6 mm	35 mm	DN1376	
89 mm	66 mm	6,5 mm	40 mm	DN1377	
Kit					
Le kit de 8 joints GUKO				DN1380	