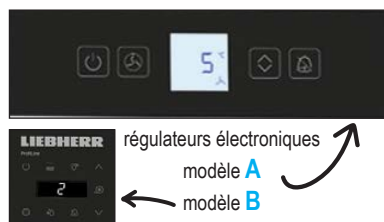


 **+1 à +15°C**
 **froid ventilé**

Réfrigérateurs à usage intensif

LIEBHERR® - Séries GKv et GKPv



- précision : $\pm 5^\circ\text{C}$ à $+5^\circ\text{C}$ (non garantie)
- régulateur électronique, affichage digital
- carrosserie robuste époxy blanc ou acier inox
- cuve intérieure en ABS ou en inox
- **cuve ABS blanc** : angles arrondis, contre-porte plane, fond embouti avec bac de récupération et orifice de vidange
- **cuve en acier inox 18/10** : glissières embouties, pas de cavités ni d'angles tranchants
- hygrométrie réglable 75% ou 95% HR
- modèle 2 portes : séparable en deux caissons

- alarmes de porte et de température
- classe tropicale : compatibles pour température ambiante **$+10^\circ\text{C}$ à $+43^\circ\text{C}$**
- dégivrage et évaporation d'eau automatiques (voyant de dégivrage)
- porte réversible (rend la serrure inutilisable)
- porte avec serrure à clef, position ouverte à 90° et rappel automatique à 45°
- pieds inox haut. réglable 150 à 180 mm
- roulettes en option, hauteur totale 155 mm

modèle	ext. blanc ext. inox	GKv 4310 X -	GKv 6110 X GKv 6160 X	GKv 7110 X GKv 7160 X	- GKPv 6570 X	- GKPv 1470 X
capacité brute		436 litres / 1 porte	583 litres / 1 porte	663 litres / 1 porte	601 litres / 1 porte	1427 litres / 2 portes
cuve intérieure		cuve intérieure ABS	cuve intérieure ABS	cuve intérieure ABS	cuve intérieure inox	cuve intérieure inox
capacité utile		406 litres	569 litres	647 litres	520 litres	1230 litres
température		$+1$ à $+15^\circ\text{C}$	$+1$ à $+15^\circ\text{C}$	$+1$ à $+15^\circ\text{C}$	$+1$ à $+15^\circ\text{C}$	$+1$ à $+15^\circ\text{C}$
régulateur électronique		régulateur A	régulateur A	régulateur A	régulateur B	régulateur B
fluide de refroidissement		R600a	R600a	R600a	R290	R290
isolation		50 mm	50 mm	50 mm	83 mm	83 mm
hygrométrie réglable		75% ou 95% HR (réglable)	75% ou 95% HR (réglable)	75% ou 95% HR (réglable)	75% ou 95% HR (réglable)	75% ou 95% HR (réglable)
refroidissement		ventilé	ventilé	ventilé	ventilé indirect	ventilé indirect
plateaux	nombre livrés / max.	5 / 10 grilles acier plastifié	5 / 10 grilles acier plastifié	6 / 12 grilles acier plastifié	4 / 24 grilles acier plastifié	8 / 24 grilles acier plastifié
	dim. utiles	650 x 510 mm	650 x 510 mm	650 x 510 mm	650 x 510 mm	650 x 510 mm
	hauteur de réglage	100 mm	100 mm	100 mm	55 mm	55 mm
	charge max. / plateau	60 kg	60 kg	60 kg	60 kg	60 kg
dim. internes (lxpxh)		650 x 581 x h1510 mm	650 x 581 x h1510 mm	650 x 581 x h1710 mm	650 x 510 x h1550 mm	1240 x 650 x h1550 mm
dim. externes (lxpxh)		600 x 680 x h1900 mm	750 x 750 x h1864 mm	750 x 750 x h2064 mm	700 x 830 x h2150 mm	1430 x 830 x h2150 mm
poids brut / net		79 / 73 Kg	96 / 88 Kg	105 / 95 Kg	134 / 118 Kg	218 / 194 Kg
puissance - consommation		150 W - 365 kWh/an	150 W - 438 kWh/an	300 W - 475 kWh/an	250 W - 438 kWh/an	350 W - 694 kWh/an
Réfrigérateurs - ext. blanc		RR4010 [1]	RR4020 [2]	RR4040	-	-
Réfrigérateurs - ext. inox		-	RR4035	RR4055 [3]	RR2220 [4]	RR2230 [5]
accessoires et options (descriptifs page suivante)						
plateau supplémentaire		RR4080	RR4080	RR4080	RR2006	RR2006
roulettes h105 x Ø80 mm		-	RR2011	RR2011	RR2014	RR2015
alarme, report et enregistreur		RR45	RR45	RR45	RR45	RR45
enregistreur à disque		RR3014	RR3014	RR3014	RR3014	RR3014
passage Ø 15 mm pour sonde		RR3009	RR3009	RR3009	RR3009	RR3009

Options pour réfrigérateurs

Compatibilité options / armoires : reportez-vous à la page catalogue de l'armoire sélectionnée

Serrure de porte



Attention : après installation de cette option, la porte n'est plus réversible

référence

Prix HT

RR30011 Serrure modèle 1 porte

RR30012 Serrure modèle 2 portes

Passage et logement pour sonde Pt100



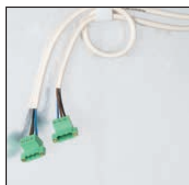
- passage de cuve Ø 15 mm pour la mise en place de sondes Pt100 ou numérique (non fournies)
- permet le raccordement à un système de surveillance externe afin d'assurer une gestion de température centralisée

référence

Prix HT

RR3009 passage pour sonde seul

Logiciel de traçabilité



- pour appareil avec bandeau équipé d'une sortie RS485
- câble RS485 - USB longueur 1 m
- logiciel de récupération des données

référence

Prix HT

RR3015 Logiciel de traçabilité et câble

Enregistreurs de température



- montage sur bandeau de façade avant
- enregistreur à disque 7 jours
- alimentation par pile (autonomie env. 6 mois)
- sonde Pt100 calibrable

référence

Prix HT

RR3014 Enregistreur disque 7 jours

Enregistreur numérique et alarmes



- écran tactile couleur rétroéclairé affichant la température et les alarmes
- sonde Pt100, précision $\pm 1^\circ\text{C}$
- 2 températures de consignes
- alarmes visuelle et sonore de température (haute et basse) et d'ouverture de porte
- contact pour report d'alarme
- alim. : 230 V ou batterie, autonomie 6 h
- transfert sur PC via clé USB fournie avec logiciel d'acquisition des données inclus
- enregistreur numérique : historique "valeur+date" ou événements, intervalle programmable de 1 à 5 min, mémoire non volatile, 40000 mesures
- dimensions : 151 x 60 x 101 mm

référence

Prix HT

RR45 Enregistreur numérique / alarmes avec clé USB et logiciel d'acquisition

Reprise d'un ancien appareil

- reprise d'un ancien appareil de taille similaire à un appareil neuf objet d'une commande
- ne peut avoir lieu qu'en complément de la livraison / installation appareil neuf objet d'une commande (RR9500, RR9510 ou RR9512)

référence

Prix HT

RR9520 Reprise ancien appareil

Livraison et installation

- livraison et installation sur site utilisateur, mise en place à l'endroit désigné par l'utilisateur, déballage et récupération des emballages
- sous réserve de faisabilité : une CheckListe est préalablement remplie par le destinataire et vérifiée par nos services avant validation définitive de la commande
- territoire : toute France métropolitaine hors Corse, Corse et autres destinations sur devis
- livraison **par roulage (hauteur min. 2,2 mètres) rez-de-chaussée ou à l'étage avec ascenseur ou monte-charge**
- en l'absence d'ascenseur ou de monte-charge, le passage par un escalier nécessite un portage **sur devis**
- **livraison en altitude** (en montagne) : sur devis

référence

Prix HT

RR9500 Livraison appareil max. 544 litres

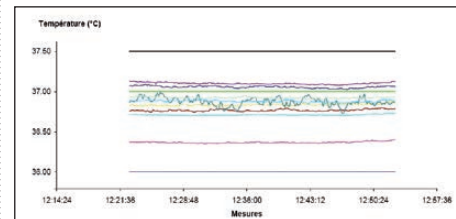
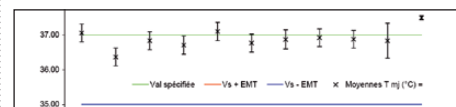
RR9510 Livraison appareil max. 601 litres

RR9512 Livraison appareil max. 1427 litres

Cartographies de température COFRAC



Cartographie 9 capteurs, vérification de l'appareil en usine avant livraison ou sur site, qualification métrologique usine ou COFRAC.



référence

Prix HT

RR9610 Cartographie Cofrac 9 capteurs suivant NF EN 15140 en usine

RR9620 Cartographie Cofrac 9 capteurs suivant NF EN 15140 sur site