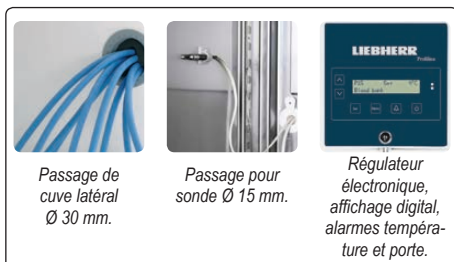


Congélateurs de laboratoire de précision, cuve inox

 -10 à -35°C


 certifiables COFRAC

 froid ventilé



- **précision garantie : $\pm 5^\circ\text{C}$ à -20°C**
- **certification COFRAC** : ces appareils peuvent recevoir un certificat d'étalonnage garantissant $\pm 5^\circ\text{C}$ à -25°C , en usine ou sur site (voir options page 866)
- transfert de données sur PC par interface RS485 (en option), réserve de marche 72 h (avec batterie 12 V)
- régulateur électronique avec affichage digital LCD
- alarmes sonores et visuelles (ouverture de porte prolongée et température haute et basse) avec contact de report
- système frigorifique compact placé sur la chambre, sans entretien, accès technique par l'avant
- carrosserie robuste traitée anticorrosion époxy blanc, isolation 83 mm
- chambre interne inox AISI 304, angles arrondis, contre-porte plane pour faciliter le nettoyage, fond embouti avec orifice de vidange
- 4 roulettes Ø100 mm (2 avec frein)
- classe tropicale : température ambiante admissible $+16^\circ\text{C}$ à $+43^\circ\text{C}$
- dégivrage et évaporation d'eau automatique par gaz chaud
- fluide réfrigérant écologique R290
- plateaux en fil d'acier plastifié avec glissières, charge max. 60 kg, réglables sur toute la hauteur
- arrêt du ventilateur à l'ouverture de porte et soupape de décompression pour réouverture immédiate
- porte avec serrure et sens d'ouverture réversible
- rappel de porte automatique
- **passages de cuve inclus** : passage Ø 30 mm placé sur le côté droit de l'appareil (1/3 du haut), passage Ø 15 mm pour la gestion de température centralisée GTC (Gestion de Température Centralisée) via sonde Pt100 ou sonde numérique
- garantie 3 ans
- livrés avec cartographie de contrôle de la température en 9 points
- alarme 2 points, report et enregistreur de température autonome avec sonde numérique étalonnable, en option



capacité brute	597 litres / 1 porte	856 litres / 1 porte	1361 litres / 2 portes
capacité utile	520 litres	744 litres	1230 litres
température	-10 à -35°C	-10 à -35°C	-10 à -26°C
refroidissement	ventilé indirect	ventilé indirect	ventilé indirect
régulateur / affichage de °C	électron. / affichage digital	électron. / affichage digital	électron. / affichage digital
nb. livrés / max.	4 / 24 grilles acier plastifié	4 / 24 grilles acier plastifié	8 / 24 grilles acier plastifié
plateaux dimensions	510 x 650 mm	600 x 800 mm	510 x 650 mm
hauteur de réglage	55 mm	27 mm	55 mm
charge max. / plateau	60 kg	60 kg	60 kg
tiroir alu. : nb max. / dim.	12 / 450 x 550 x h65 mm	12 / 450 x 550 x h65 mm	2 x 12 / 450 x 550 x h65 mm
dimensions internes (lxpxh)	533 x 650 x h1550 mm	623 x 800 x h1550 mm	1263 x 650 x h1550 mm
dimensions externes (lxpxh)	700 x 830 x h2150 mm	790 x 980 x h2150 mm	1430 x 830 x h2150 mm
poids brut / net	170 / 144 kg	197 / 166 kg	266 / 219 kg
puissance / consommation	600 W / 1789 kWh/an	600 W / 2007 kWh/an	700 W / 3395 kWh/an
références LIEBHERR	LGPv 6530	LGPv 8430	LGPv 1430
Congélateurs de précision	RR4710	RR4910	RR4810 
accessoires et options (descriptifs page 866)			
plateau supplémentaire	RR2009	RR2029	RR2009
tiroir aluminium (façade plexi)	RR1331	RR1334	RR1331
tiroir PVC	RR1332	-	RR1332
interface RS485	RR3015	RR3015	RR3015
alarme et enregistreur avec sonde	RR45	RR45	RR45
enregistreur à disque	RR3014	RR3014	RR3014
cartographies, certifications usine ou COFRAC : voir page 866			

Options pour congélateurs LIEBHERR®

Compatibilité options / congélateur : reportez-vous à la page catalogue du congélateur sélectionné

Serrure de porte



Attention : après installation de cette option, la porte n'est plus réversible

référence	Prix HT
-----------	---------

RR30011 Serrure modèle 1 porte	
--------------------------------	--

RR30012 Serrure modèle 2 portes	
---------------------------------	--

Passage et logement pour sonde Pt100



- passage de cuve Ø 15 mm pour la mise en place de sondes Pt100 ou numérique (non fournies)
- permet le raccordement à un système de surveillance externe afin d'assurer une gestion de température centralisée

référence	Prix HT
-----------	---------

RR3009 Passage pour sonde seul	
--------------------------------	--

Logiciel de traçabilité



- pour appareil avec bandeau équipé d'une sortie RS485
- câble RS485 - USB longueur 1 m
- logiciel de récupération des données

référence	Prix HT
-----------	---------

RR3015 Logiciel de traçabilité et câble	
---	--

Enregistreurs de température



- montage sur bandeau de façade avant (ou à distance avec câble 1,5 m sur demande)
- enregistreur sur disque papier 7 jours, échelle -35°C à +15°C

- alimentation par pile (autonomie 12 mois)
- sonde Pt1000 livrée avec certificat d'étalonnage

référence	Prix HT
-----------	---------

RR3014 Enregistreur disque 7 jours	
------------------------------------	--

Enregistreur numérique et alarmes



- écran tactile rétroéclairé affichant la température et les alarmes
- sonde Pt100, précision $\pm 1^\circ\text{C}$
- alarmes visuelle et sonore de température (haute et basse) et d'ouverture de porte
- contact pour report d'alarme
- transfert sur PC via clé USB (fournie) avec logiciel d'acquisition des données inclus
- enregistreur de température autonome avec sonde numérique étalonnée : historique "valeur+date" ou événements, intervalle programmable de 10 secondes à 120 minutes, mémoire non volatile, 40 000 mesures
- montage sur bandeau de façade avant (ou en boîtier fixé sur le dessus de l'appareil, sur demande)
- dimensions : 151 x 60 x 101 mm
- alimentation : 230 V ou batterie, autonomie 50 à 100 h

référence	Prix HT
-----------	---------

RR45 Enregistreur numérique / alarmes avec clé USB et logiciel d'acquisition	
--	--

Reprise d'un ancien appareil

- reprise d'un ancien appareil de taille similaire à un appareil neuf objet d'une commande
- ne peut avoir lieu qu'en complément de la livraison / installation appareil neuf objet d'une commande (RR9500, RR9510 ou RR9512)

référence	Prix HT
-----------	---------

RR9520 Reprise ancien appareil	
--------------------------------	--

Livraison et installation

- livraison et installation sur site utilisateur, mise en place à l'endroit désigné par l'utilisateur, déballage et récupération des emballages
- sous réserve de faisabilité : une CheckListe est préalablement remplie par le destinataire et vérifiée par nos services avant validation définitive de la commande
- territoire : toute France métropolitaine hors Corse, Corse et autres destinations sur devis
- livraison par roulage (hauteur min. 2,2 mètres) rez-de-chaussée ou à l'étage avec ascenseur ou monte-charge
- en l'absence d'ascenseur ou de monte-charge, le passage par un escalier nécessite un portage sur devis
- livraison en altitude (en montagne) : sur devis

référence	Prix HT
-----------	---------

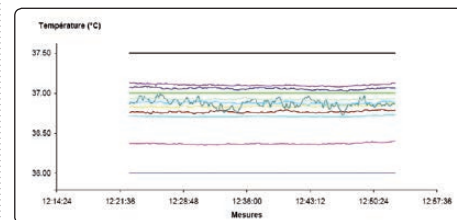
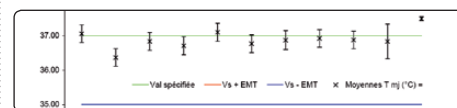
RR9500 Livraison appareil max. 544 litres	
---	--

RR9510 Livraison appareil max. 601 litres	
---	--

RR9512 Livraison appareil max. 1427 litres	
--	--

Cartographies de température COFRAC

Cartographie 9 capteurs, vérification de l'appareil en usine avant livraison ou sur site, qualification métrologique usine ou COFRAC.



référence	Prix HT
-----------	---------

RR9610 Cartographie Cofrac 9 capteurs suivant NF EN 15140 en usine	
--	--

RR9620 Cartographie Cofrac 9 capteurs suivant NF EN 15140 sur site	
--	--