

Microscopes avec caméra intégrée objectif semi plan

1000x



SEMI PLAN

LED

Caméra numérique

- résolution 3,2 Mpixels
- capteur CMOS
- logiciel ImageFocus® 4 inclus (voir fonctionnalités page 1093)

accessoires	référence	Prix HT
oculaires supplémentaires		
oculaire 15x/12 mm	XF2502	
oculaire 10x/18 mm micrométrique	XF2503	
oculaire 20x/12 mm	XF2504	
objectif supplémentaire		
objectif 20x	XF2505	
objectif 60x	XF2506	
objectif 100x	XF2507	

- tête inclinée à 45° pour les modèles monoculaires ou 30° pour les modèles binoculaires, rotation 360°
- distance interpupillaire réglable de 48 à 75 mm
- réglage de la dioptrie ± 5
- revolver porte objectifs 4 places
- 3 ou 4 objectifs Semi Plan
- condenseur avec diaphragme à iris et porte filtre
- éclairage intensité réglable,
- statif avec poignée de transport
- mise au point coaxiale macrométrique et micrométrique
- système de sécurité sur la mise au point pour protéger les objectifs et les échantillons
- alimentation avec batteries rechargeables
- livrés avec housse de protection, fusible de rechange et filtre blanc, flacon d'huile à immersion 5 ml pour les modèles 1000x
- **garantie 10 ans**



grossiss. max.	nb.	objectif		oculaires WF	condenseur Abbe	éclairage	platine		monoculaire 45°		binoculaire 30°	
		grossissement	optique				type	dim.	référence	Prix HT	référence	Prix HT
400x	3	4x - 10x - 40x	Semi Plan	10x/18 mm	O.N. max. 1,25	LED 3 W	2 valets	120 x 120 mm	XF2520		-	
	3	4x - 10x - 40x	Semi Plan	10x/18 mm	O.N. max. 1,25	LED 3 W	XY	130 x 130 mm	XF2521		-	
600x	4	4x - 10x - 40x - 60x	Semi Plan	10x/18 mm	O.N. max. 1,25	LED 3 W	XY	130 x 130 mm	XF2523		-	
1000x	4	4x - 10x - 40x - 100x	Semi Plan	10x/18 mm	O.N. max. 1,25	LED/ NeoLED	XY	130 x 130 mm	XF2524		XF2525	

Microscopes avec caméra et tablette

1000x



Caméra numérique

- résolution 3 Mpixels
- interface USB 2.0
- capteur CMOS 1 / 2,5"
- image format 4/3 complet
- taille de l'image : 2048 x 1536 pixels
- 5 images par seconde
- lame de calibration et logiciel Vision® Lite inclus (voir fonctionnalités pages 1093 et 1096)

Tablette tactile

- système d'exploitation Windows 10, 32 bits
- mémoire 2 Go, mémoire flash 32 Go
- écran tactile couleur LCD, taille 8"
- autonomie 8 h, livrée avec chargeur
- interface HDMI, microSD et USB, possibilité de brancher un clavier standard ou une souris
- connexion Bluetooth et Wifi
- stylet inclus et logiciel Vision® Lite installé

Microscopes

- tête inclinée à 30°, rotation 360°
- distance interpupillaire réglable de 48 à 75 mm
- réglage de la dioptrie
- revolver porte objectifs 4 places
- 4 objectifs achromatiques ou Plan
- condenseur précentré
- éclairage X-LED[®] intensité réglable : circuit LED couplé à une lentille optique permettant de doubler l'intensité lumineuse (équivalent halogène : X-LED² = 35 W et X-LED³ = 50 W, mais en lumière blanche et froide)
- statif avec poignée
- mise au point macro et micrométrique coaxiale
- système de sécurité sur la mise au point pour protéger les objectifs et les échantillons
- alimentation : 230 V / 50-60 Hz
- dim. / poids : 235 x 290 x 400 mm / 7 kg



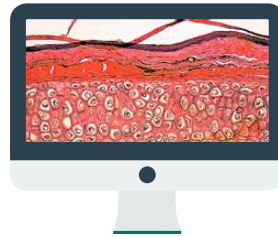
grossiss. max.	revolver porte-objectifs	objectifs		oculaires WF	condenseur Abbe	éclairage	platine		binoculaire	
		grossissement	optique				type	dim.	référence	Prix HT
1000x	4 places	4x - 10x - 40x - 100x	achromatiques	10x/18 mm	O.N. max. 1,25	X-LED ² 3 W	XY	125 x 115 mm	TB1010	
	4 places	4x - 10x - 40x - 100x	Plan	10x/20 mm	O.N. max. 1,25	X-LED ³ 3,6 W	XY	150 x 133 mm	TB1015	

Logiciels ImageFocus®



ImageFocus® 4

- visualisation d'images en temps réel
- sauvegarde des images (.jpg, .tif et .bmp) et des vidéos (.avi)
- balance des blancs automatique
- mesure sur les images capturées
- définition et utilisation de couches multiples
- retouche d'images
- paramètres spécifiques pour la microscopie de fluorescence
- imagerie High Dynamic Range (HDR)
- compatible Windows XP, Vista, 7, 8 et 10, en configuration 32 et 64 bits



ImageFocus® Alpha

- mesure, segmentation et comptage sur les images capturées
- empilement de mise au point (Extended Depth of Focus)
- visualisation d'images en temps réel
- sauvegarde des images (.jpg, .tif et .bmp) et des vidéos (.avi)
- balance des blancs automatique
- définition et utilisation de couches multiples
- retouche d'images
- paramètres spécifiques pour la microscopie de fluorescence
- imagerie High Dynamic Range (HDR)
- compatible Windows XP, Vista, 7, 8 et 10, en configuration 32 et 64 bits

Scanner de lames

- ▶ numérisation en couleur
- ▶ scanner haute résolution



- résolution max. : 10 000 dpi
- pour lames standard 24 x 75 mm
- capteur CCD haute résolution
- éclairage transmis LED
- interface USB 2.0
- large surface de numérisation : 24 x 36 mm
- vitesse de numérisation de 40 à 130 s
- fonction de pré-numérisation
- balance des blancs, images sans distorsion
- logiciel avec fonctions luminosité, contraste, saturation, rotation et rognage d'image
- livré avec câble USB 1,5 m. et logiciel

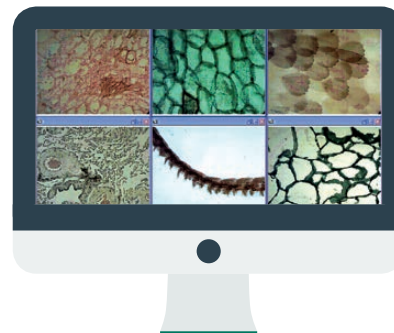
référence	Prix HT
XE4083 Scanner pour lames et lamelles	

Logiciels Vision® et IS View



Vision® Pro

- acquisition d'images et de vidéos en temps réel (jpeg, bmp, tif, png, avi...)
- modification des propriétés et réglages (contraste, couleur, gamma etc.)
- auto balance des blancs, auto exposition, sous-échantillonnage, nuances, saturation, etc.
- mesure de la densité de lumière
- repositionnement d'images à partir de plusieurs captures
- reconstruction en multifocus sur objets non plats
- calibration et mesure de taille d'objets, aires et périmètres, annotations et sélection d'objets, comptage sur grille
- retraitement d'images avec différents effets ou filtres
- exportation des données en PDF
- organisation des images dans une base de données
- compatible Windows 32 ou 64 bits



Vision® Lite

- acquisition d'images (bmp, jpeg, tif) et de vidéos en temps réel
- modification des propriétés et réglages (contraste, couleur, gamma...)
- auto balance des blancs
- calibration et mesure de taille d'objets
- annotations et sélection d'objets
- curseur de pointage d'objet (jusqu'à 10)
- exportation des données en PDF
- compatible Windows XP Vista, 7, 8 et 10, 32-64 bits

IS View

- acquisition d'images et de vidéos en temps réel (jpeg, bmp, tif, avi...)
- modification des propriétés et réglages (contraste, couleur...)
- auto balance des blancs, auto exposition, sous-échantillonnage, nuances, saturation, etc.
- calibration et mesure de taille d'objets et d'aires
- exportation des données en PDF
- annotation sur image
- compatible Windows XP Vista, 7, 8 et 10, 32-64 bits

Accessoires pour microscopie

Papier sèche-lame



- aspiration des liquides superflus et séchage des lames porte-objet lors des préparations microscopiques
- sans aucune fibre
- dimensions (Lxl) : 100 x 37 mm
- livré en paquet de 50 feuilles

référence

LMRSL Papiers sèche-lame, les 50 feuilles

Prix HT

Papier d'essuyage optique



- fibres 100% chanvre de Manille
- papier extrêmement fin : (12 g/m²)
- ne peluche pas

référence

LMRE1 Papiers 135 x 95 mm, les 25

LMRE2 Papiers 100 x 150 mm, les 100

LMRE3 Papiers 135 x 170 mm, les 500

Prix HT

Huile à immersion synthétique



Sans phtalates



- la nouvelle huile à immersion LMR25 ne contient pas de phtalates, elle est spécialement étudiée pour la microscopie et n'est pas collante
- composition : polyphényles < 25 %
- indice de réfraction : 1,518 ± 0,02 à 23°C

référence

LMR25 Huile à immersion, 500 ml

Prix HT

Kit de nettoyage optique

Kit composé de :

- un liquide de nettoyage optique
- un pinceau
- une poire à air
- tissus optique sans peluches
- cotons-tiges



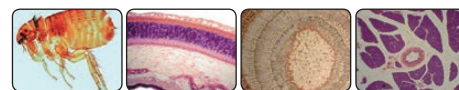
référence

XF4203 Kit de nettoyage optique

Prix HT

Jeux de préparations microscopiques

- ▶ lames prêtes à l'emploi
- ▶ préparations histologiques, botaniques et zoologiques



- jeu de préparations microscopiques faites main
- coupe transversale, en long ou entière

nb. lames	histo.	bot.	zoo.	réf.	Prix HT
24 lames	●	●	●	JPM01	
25 lames	●	●	●	JPM02	
24 lames	●	●	●	JPM03	
22 lames	●	●	●	JPM04	
25 lames	●	●	●	JPM05	
25 lames	●	●	●	JPM06	
23 lames	●		●	JPM07	
23 lames	●		●	JPM08	
10 lames		●	●	JPM09	
2 lames	●			JPM10	
2 lames		●		JPM11	
2 lames			●	JPM12	

Lames micrométriques
76 x 26 mm

référence

LM010 Lame 1 mm divisé par 100, l'unité

LM020 Lame 2 mm divisé par 200, l'unité

LM030 Lame 50 mm divisé par 500, l'unité

Prix HT

Nettoyant optique

- pour verres minéraux et organiques
- ne laissent pas de traces, même sur les surfaces traitées anti-reflet
- en serviettes imprégnées ou en flacon de 50 ml



référence

RN1020 Serviettes imprégnées, les 1000

RN1025 Nettoyant en lotion, les 50 ml

Prix HT

Fiole distributrice
avec baguette
en verre

- pour Histolaque®, baume du Canada, huile à immersion ou produits similaires, contenance environ 30 ml



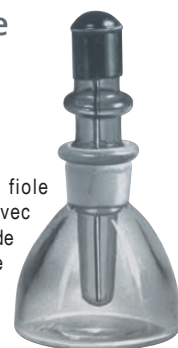
référence

C18 Fiole distributrice

Prix HT

Fiole distributrice
pour huile
à immersion

- ensemble composé d'une fiole intérieure en verre teinté avec capuchon et tige permettant de prélever les gouttes d'huile à immersion et d'une fiole extérieure en verre blanc pour xylène



référence

C17 Fiole distributrice

Prix HT